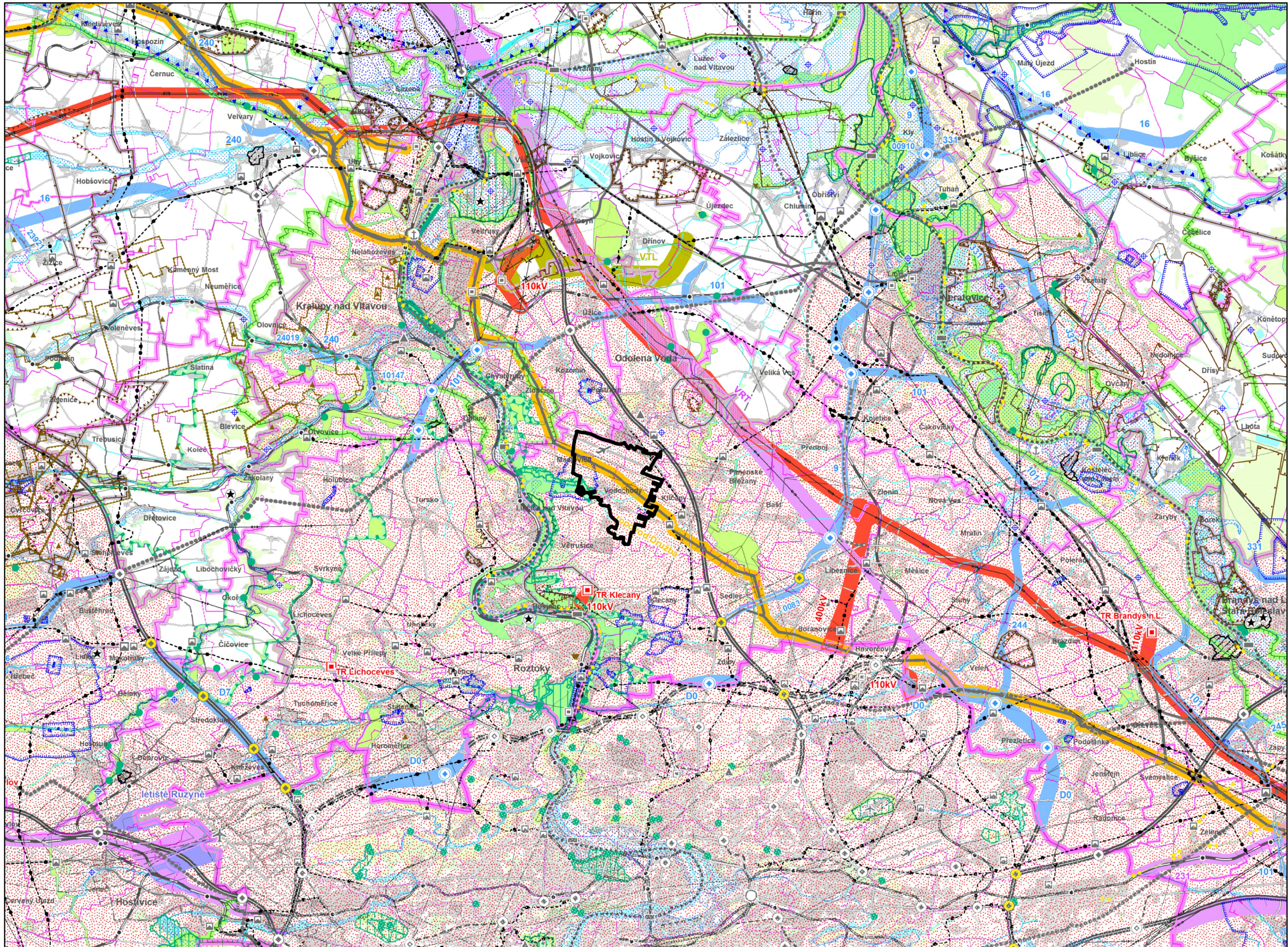


ÚZEMNÍ PLÁN VODOCHODY - NÁVRH

VÝKRES ŠIRŠÍCH VZTAHŮ



LEGENDA

hranice řešeného území

INFORMATIVNÍ ČÁST

ZÁKLADNÍ INFORMACE O ÚZEMÍ

- hranice kraje
- hranice správního obvodu ORP
- hranice správního obvodu POÚ
- hranice obce
- hranice katastru
- les
- vodní plochy a toky

DOPRAVNÍ INFRASTRUKTURA

- dálnice
- silnice I.třídý
- silnice II.třídý
- silnice III.třídý
- mimoúrovňové křižovatky (MÚK)
- hlavní cyklotrasy
- tranzitní železniční koridory
- železniční tratě celostátní
- železniční tratě regionální
- tunelové úseky železničních tratí
- železniční stanice a zastávky
- letiště mezinárodní veřejná
- letiště mezinárodní neveřejná
- letiště vnitrostátní veřejná
- letiště vnitrostátní neveřejná
- ochranná pásma letišť s výškovým omezením staveb
- významná hluková ochranná pásma letišť
- vzletové a přistávací dráhy letišť
- vodní cesty
- významné přístavy
- významné plavební komory

INFORMATIVNÍ ČÁST

TECHNICKÁ INFRASTRUKTURA

- nadzemní el. vedení 400 kV
- nadzemní el. vedení 220 kV
- nadzemní el. vedení 110 kV
- označení el. vedení ke zrušení
- rozvodny 400 kV
- rozvodny 220 kV
- rozvodny 110 kV
- významné tepelné elektrárny
- významné vodní elektrárny
- plynovody VVTL
- plynovody VTL
- regulační stanice VVTL
- regulační stanice VTL
- kompresní stanice
- zásobníky plynu
- dálkovody
- dálkové teplovody
- páteřní kabelové spoje
- významné radioreleové paprsky
- významné radioreleové stanice a jejich ochranná pásma
- ochranná pásma významných leteckých radionavigačních zařízení
- dálkové přiváděče pitné vody
- významná ochranná a bezpečnostní pásma stávající technické infrastruktury

INFORMATIVNÍ ČÁST

VODNÍ HOSPODÁŘSTVÍ

- chráněná oblast přirozené akumulace vod
- vrtý a prameny ČHMU a jejich ochranná pásma
- ochranná pásma vodních zdrojů 1. a 2. stupně
- ochranná pásma potočků a přírodních léčivých zdrojů 2. stupně
- vnitřní území lázeňských míst
- stanovená záplavová území

OCHRANA PŘÍRODY A KRAJINY

- chráněná krajinná oblast - CHKO
- maloplošná zvláště chráněná území (pod 10 ha znázorněna jen bodem)
- přírodní parky - stav
- přírodní parky - návrh
- mezinárodně registrované mokřady
- evropsky významné lokality
- ptačí oblasti
- geopark UNESCO Český ráj
- biosférická rezervace UNESCO Křivoklátsko
- hranice ochranné zóny nadregionálního biokoridoru

NEROSTNÉ SUROVINY A HORNINOVÉ PROSTŘEDÍ

- dobývací prostory
- chráněná ložisková území
- výhradní ložiska (bilancovaná)
- schválené prognózní zdroje
- poddolovaná území (malá území znázorněna jen bodem)
- aktivní sesuvná území (malá území znázorněna jen bodem)

OCHRANA PAMÁTEK

- památky UNESCO
- národní kulturní památky
- památkové rezervace
- památkové zóny
- krajinné památkové zóny
- archeologické rezervace

NÁVRHOVÁ ČÁST

návrh územní rezerva

DOPRAVA

- silnice
- uvažované umístění nové navržených mimoúrovňových křižovatek
- mimoúrovňové křižovatky navržené k rekonstrukci
- železnice
- letiště

TECHNICKÁ INFRASTRUKTURA

- elektrická vedení ZVN a VVN
- rozvodny
- plynovody VVTL a VTL
- regulační stanice
- dálkovody
- vodovody
- vodojemy
- protipovodňová opatření
- vybrané lokality pro akumulaci povrchových vod

ÚZEMNÍ SYSTÉM EKOLOGICKÉ STABILITY

- nadregionální biocentra a biokoridory
- regionální biocentra a biokoridory

ROZVOJOVÉ OBLASTI A OSY

- OB1 rozvojová oblast republikové úrovně
- OBk1 rozvojová oblast krajské úrovně
- OS1 rozvojová osa republikové úrovně
- OSk1 rozvojová osa krajské úrovně

SPECIFICKÉ OBLASTI

- SOBk1 specifická oblast krajské úrovně

Poznámka: Rastrový podklad je převzatý z Koordinačního výkresu ZÚR Středočeského kraje.

ZÁZNAM O ÚČINNOSTI

Správní orgán, který územní plán vydal:

Zastupitelstvo obce Vodochody

Datum nabytí účinnosti územního plánu:

27. 12. 2024

Oprávněná úřední osoba pořizovatele:

Ing. arch. Martina Bredová, pořizovatel na základě smlouvy s OÚ Vodochody

.....
podpis oprávněné úřední osoby pořizovatele a otisk úředního razítka

ÚZEMNÍ PLÁN VODOCHODY

II.2 VÝKRES ŠIRŠÍCH VZTAHŮ

OBJEDNATEL: Obec Vodochody

PORIZOVATEL: Obecní úřad Vodochody, zastoupený Ing. arch. Martinou Bredovou

DATUM: PROSINEC 2024

MĚŘITKO: 1:100 000

podpis a autorizační razítko:

Zpracovatel:
Ing. Václav Jetel Ph.D.,
autorizovaný architekt pro ÚP
ČKA: 03541