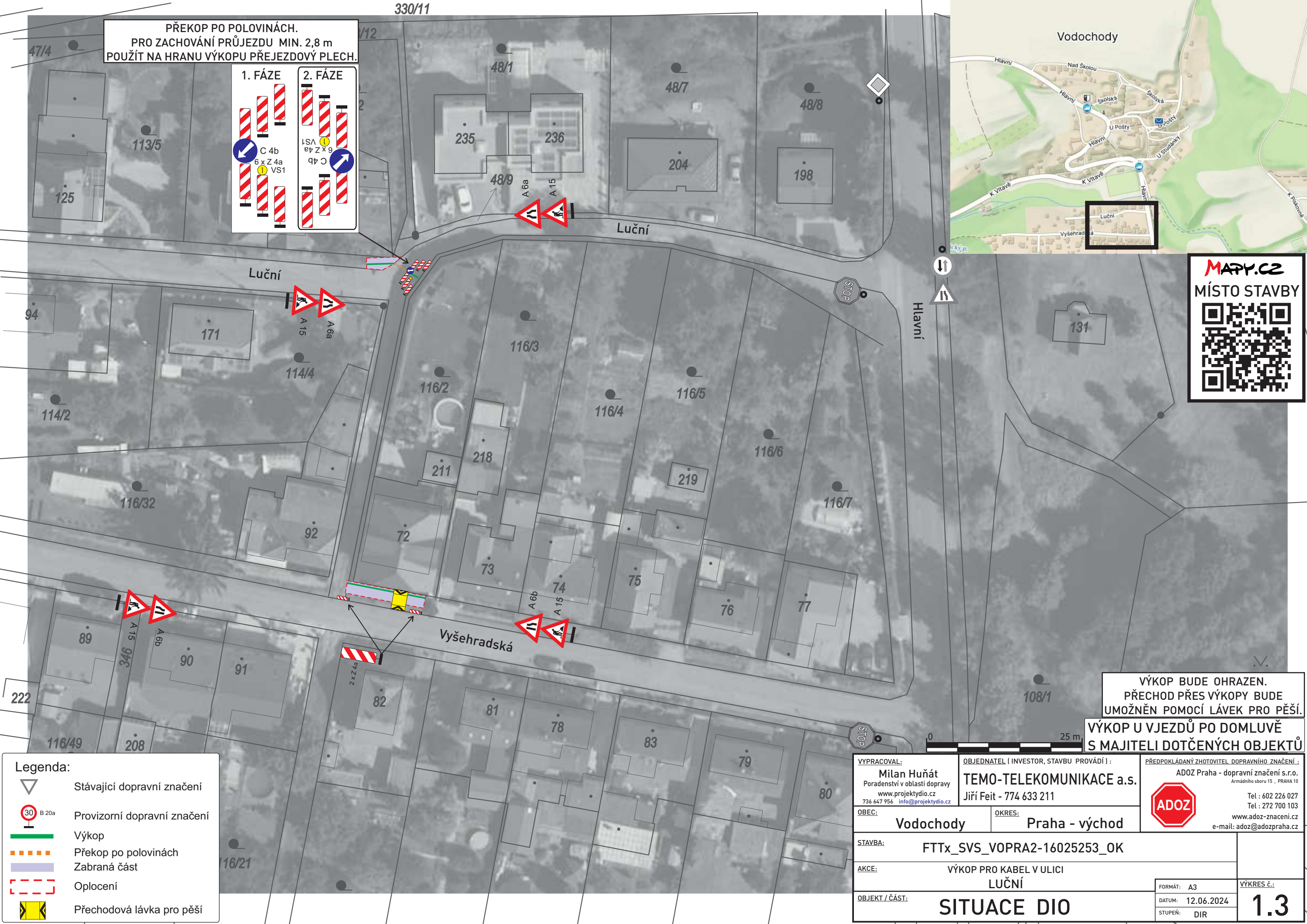
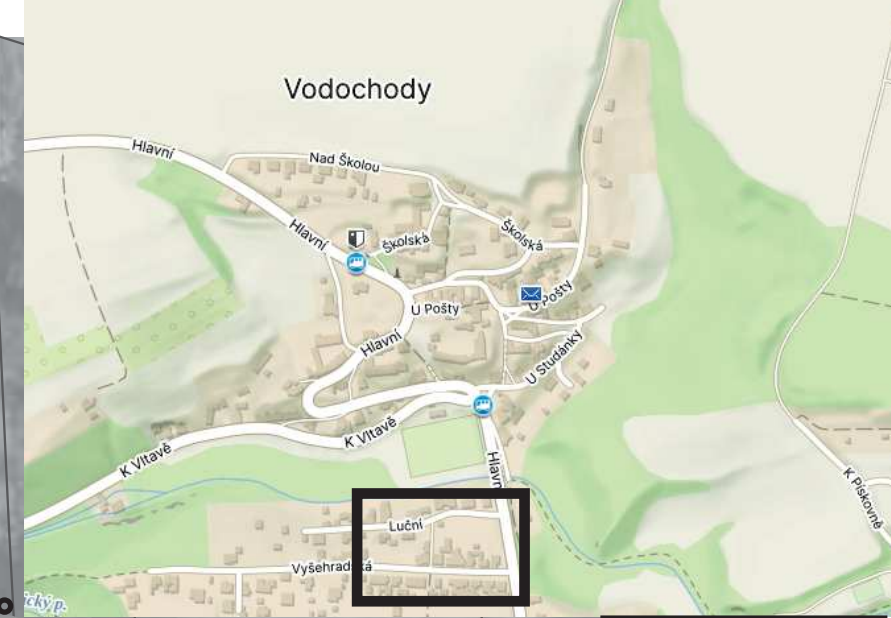
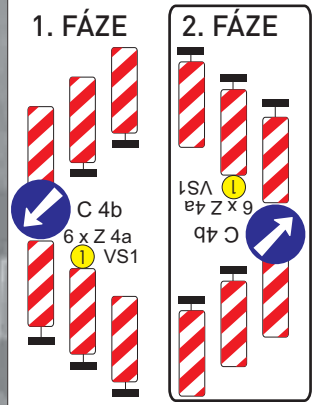


**PŘEKOP PO POLOVINÁCH.
PRO ZACHOVÁNÍ PRŮJEZDU MIN. 2,8 m
POUŽÍT NA HRANU VÝKOPU PŘEJEZDOVÝ PLECH.**



**VÝKOP BUDE OHRAZEN.
PŘECHOD PŘES VÝKOPY BUDE
UMOŽNĚN POMOCÍ LÁVEK PRO PĚŠÍ.**

**VÝKOP U VJEZDŮ PO DOMLUVĚ
S MAJITELI DOTČENÝCH OBJEKTŮ**

- Legenda:**
- Stávající dopravní značení
 - Provizorní dopravní značení
 - Výkop
 - Překop po polovinách
 - Zabraná část
 - Oplocení
 - Přechodová lávka pro pěší

VYPRACOVAL: Milan Huňát Poradenství v oblasti dopravy www.projektydio.cz 736 647 956 info@projektydio.cz		OBJEDNATEL (INVESTOR, STAVBU PROVÁDÍ): TEMO-TELEKOMUNIKACE a.s. Jiří Feit - 774 633 211		PŘEDPOKLÁDANÝ ZHOTOVITEL DOPRAVNÍHO ZNAČENÍ: ADOZ Praha - dopravní značení s.r.o. Armádního sboru 15, PRAHA 10 Tel: 602 226 027 Tel: 272 700 103 www.adoz-znacení.cz e-mail: adoz@adozpraha.cz	
OBEC: Vodochody		OKRES: Praha - východ			
STAVBA: FTTx_SVS_VOPRA2-16025253_OK					
AKCE: VÝKOP PRO KABEL V ULICI LUČNÍ				FORMÁT: A3 DATUM: 12.06.2024 STUPEŇ: DIR	
OBJEKT / ČÁST: SITUACE DIO				VÝKRES č.: 1.3	